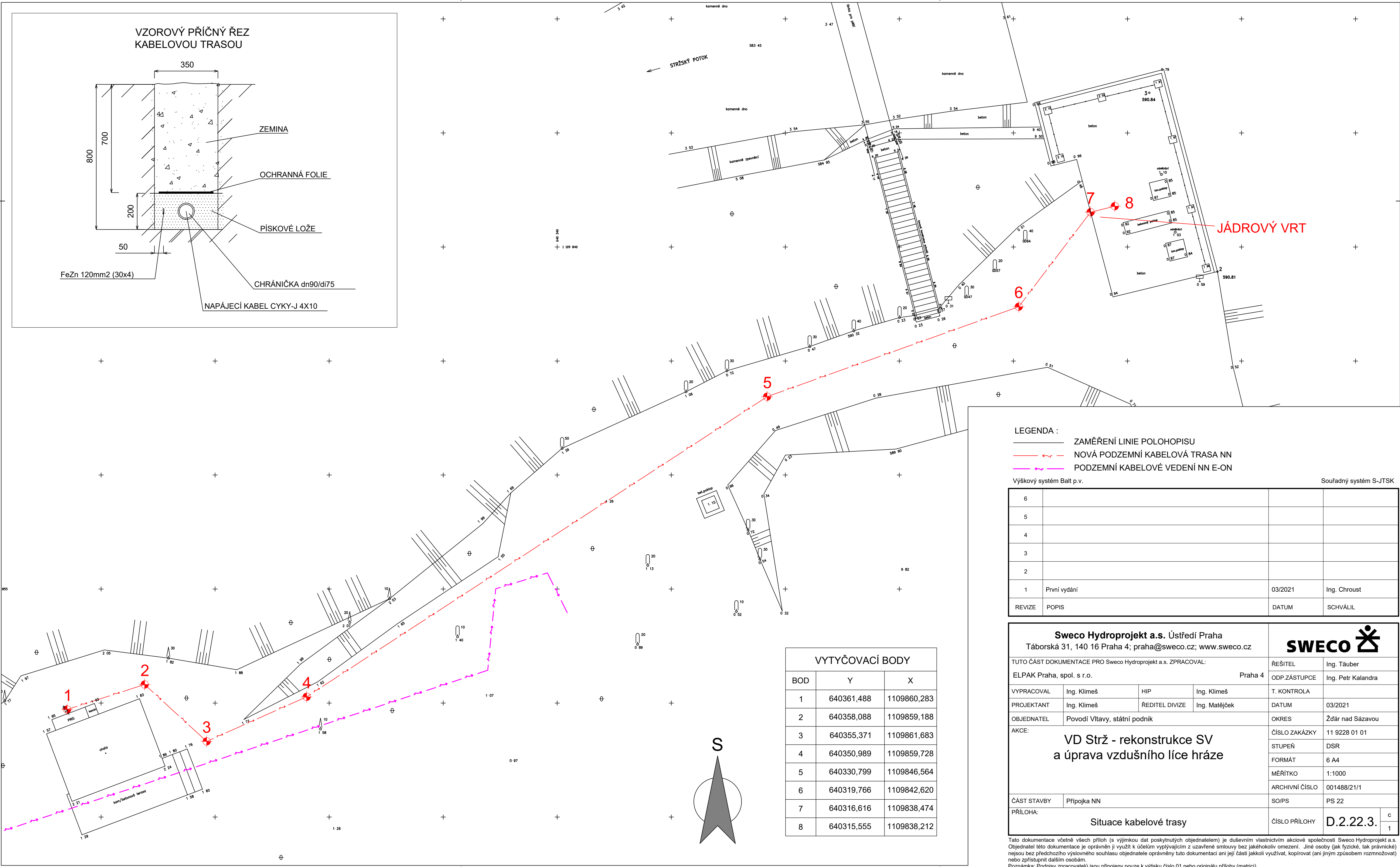
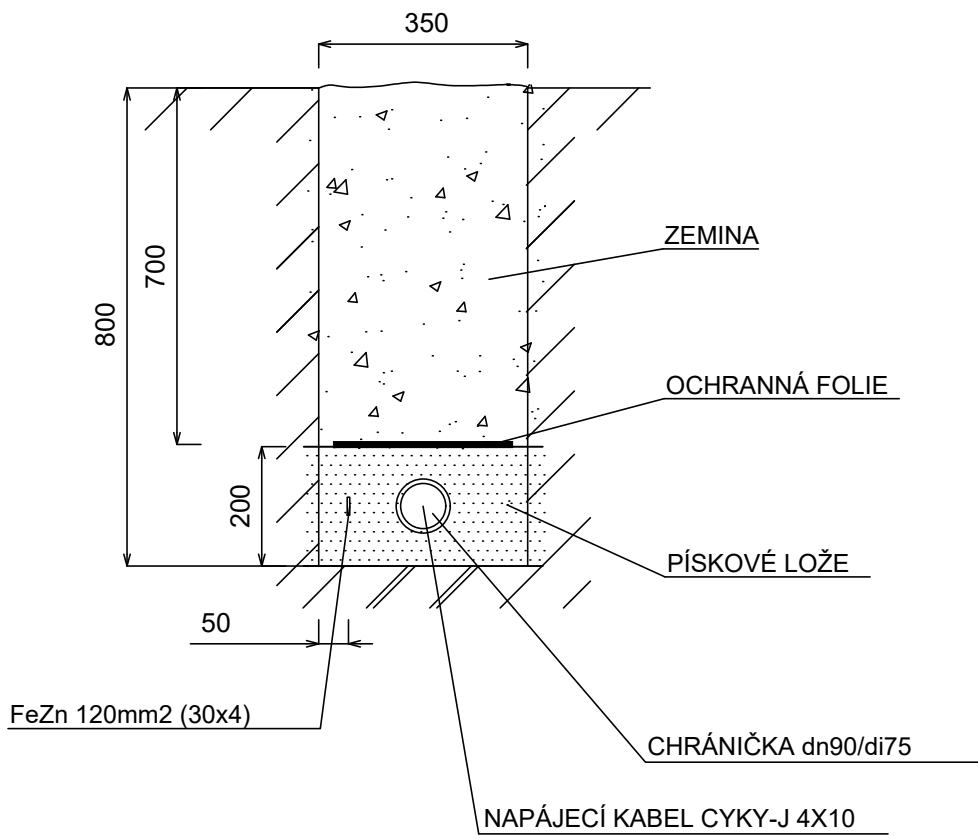


VZOROVÝ PŘÍČNÝ ŘEZ
KABELOVOU TRASOU



- LEGENDA :
- ZAMĚŘENÍ LINIE POLOHOVISU
 - NOVÁ PODZEMNÍ KABELOVÁ TRASA NN
 - PODZEMNÍ KABELOVÉ VEDENÍ NN E-ON

Výškový systém Balt p.v. Souřadný systém S-JTSK

6			
5			
4			
3			
2			
1	První vydání	03/2021	Ing. Chroust
REVIZE	POPIS	DATUM	SCHVÁLIL

VYTYČOVACÍ BODY		
BOD	Y	X
1	640361,488	1109860,283
2	640358,088	1109859,188
3	640355,371	1109861,683
4	640350,989	1109859,728
5	640330,799	1109846,564
6	640319,766	1109842,620
7	640316,616	1109838,474
8	640315,555	1109838,212

Sweco Hydroprojekt a.s. Ústředí Praha Táborská 31, 140 16 Praha 4; praha@sweco.cz; www.sweco.cz				SWECO 		
TUTO ČÁST DOKUMENTACE PRO Sweco Hydroprojekt a.s. ZPRACOVAL:				ŘEŠITEL	Ing. Täuber	
ELPAK Praha, spol. s r.o.				Praha 4	ODP.ZÁSTUPCE	Ing. Petr Kalandra
VYPRACOVAL	Ing. Klimeš	HIP	Ing. Klimeš	T. KONTROLA		
PROJEKTANT	Ing. Klimeš	ŘEDITEL DIVIZE	Ing. Matějček	DATUM	03/2021	
OBJEDNATEL	Povodí Vltavy, státní podnik			OKRES	Žďár nad Sázavou	
AKCE: VD Strž - rekonstrukce SV a úprava vzdušního líce hráze				ČÍSLO ZAKÁZKY	11 9228 01 01	
				STUPEŇ	DSR	
				FORMÁT	6 A4	
				MĚŘÍTKO	1:1000	
				ARCHIVNÍ ČÍSLO	001488/21/1	
ČÁST STAVBY	Připojka NN			SO/PS	PS 22	
PŘÍLOHA: Situace kabelové trasy				ČÍSLO PŘÍLOHY	D.2.22.3.	C 1

Tato dokumentace včetně všech příloh (s výjimkou dat poskytnutých objednatelem) je duševním vlastnictvím akciové společnosti Sweco Hydroprojekt a.s. Objednatel této dokumentace je oprávněn ji využít k účelům vyplývajícím z uzavřené smlouvy bez jakéhokoli omezení. Jiné osoby (jak fyzické, tak právnické) nejsou bez předchozího výslovného souhlasu objednatele oprávněny tuto dokumentaci ani její části jakkoli využívat, kopírovat (ani jiným způsobem rozmnožovat) nebo zpřístupnit dalším osobám.
Poznámka: Podpisy zpracovatelů jsou připojeny pouze k výtisku číslo 01 nebo originálu přílohy (matrici).